

平成27年度

地域密着型サービス外部評価調査結果報告

提出書類:

○平成27年度 沖縄県地域密着型サービス外部評価調査件数実績

○平成27年度 訪問調査所要時間

○平成27年度 外部評価 次のステップに上がった項目 集計

○地域密着型サービス外部評価 事業所アンケート集計

○地域密着型サービス外部評価 家族アンケート集計

2015(平成27)年度

沖縄県地域密着型サービス外部評価調査件数

調査月	認知症対応型共同生活介護(件)	
9月	4件	2件10月に延期
10月	10件	
11月	7件	
12月	6件	内1件2ユニット
1月	5件	内1件2ユニット
2月	6件	1件3月に延期
3月	6件	
合計	44件	

株式会社 沖縄タイム・エージェント

(株)沖縄タイム・エージェント 外部評価
サービス別訪問調査所要時間の平均

	グループホーム	%
6時間以内	6件	15%
7時間以内	14件	35%
7時間超過	20件	50%

全体の平均所要時間は6時間48分でした。

平成27年度 外部評価 次のステップに上がった項目 集計

自己	外部	項目	グループホーム 44件	
1	(1)	○理念の共有と実践	3	7%
2	(2)	○事業所と地域とのつきあい	14	32%
4	(3)	○運営推進会議を活かした取り組み	15	34%
5	(4)	○市町村との連携	1	2%
6	(5)	○身体拘束をしないケアの実践	6	14%
10	(6)	○運営に関する利用者、家族等意見の反映	1	2%
11	(7)	○運営に関する職員意見の反映	0	0%
20	(8)	○馴染みの人や場との関係継続の支援	0	0%
23	(9)	○思いや意向の把握	0	0%
26	(10)	○チームでつくる介護計画とモニタリング	8	18%
30	(11)	○かかりつけ医の受診支援	0	0%
33	(12)	○重度化や終末期に向けた方針の共有と支援	6	14%
35	(13)	○災害対策	30	68%
36	(14)	○一人ひとりの尊重とプライバシーの確保	2	5%
40	(15)	○食事を楽しむことのできる支援	0	0%
43	(16)	○排泄の自立支援	0	0%
45	(17)	○入浴を楽しむことができる支援	0	0%
49	(18)	○日常的な外出支援	0	0%
52	(19)	○居心地のよい共用空間づくり	1	2%
54	(20)	○居心地よく過ごせる居室の配慮	1	2%

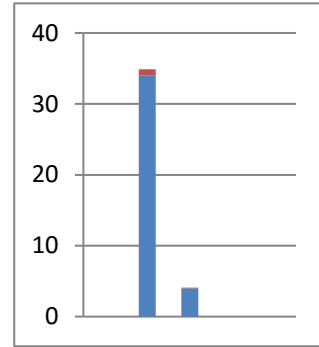
自己	外部	項目	意見有	意見有りの対応
49	(18)	○日常的な外出支援	週2回ドライブに出かけるとして、ミニミニ動物園や花見、浜下り等の季節行事で外出している。家族が定期的に利用者を連れ出しているの散歩や盆、正月は家に帰るなど、個別支援をしている。 近隣の居酒屋 で市のGH連絡会のカラオケ大会にも参加し楽しんでいる。 →「近所の居酒屋ではなくカラオケハウスです」	近隣のカラオケハウスで市のGH連絡会のカラオケ大会にも参加し楽しんでいる に変更
2	(2)	○事業所と地域とのつきあい	地域行事への参加や近隣スーパーへの買物、近隣幼稚園の花の水やり等を継続している。看護学生や中学生の福祉体験も受け入れている。今年の目標は「地域とつながっていききたい」を掲げ、運営推進委員からのアドバイス(地域のミニデイとの交流)に働きかけていない。 2(2) 今年の目標は、「地域とつながっていききたい」を掲げているが、運営推進委員からのアドバイス(地域ミニデイとの交流に働きかけていない。)の評価ですが、運営推進委員会が開催されたのは、10月21日で、外部評価日までそれ程日数は経っていないと思います。多忙な業務の中で、即実行できなかったという反省はありますが、(地域ミニデイとの交流に働きかけていない)という表現は少しきつく感じられます。 ステップ 目標達成に向け、地域に働きかけ、連携に期待したい。	地域行事への参加や近隣スーパーへの買物、近隣幼稚園の花の水やり等を継続している。看護学生や中学生の福祉体験も受け入れている。今年の目標は「地域と繋がっていききたい」を掲げていて、運営推進委員から「地域のミニデイとの交流」のアドバイスがあった。 に変更 「地域と繋がっていききたい」という今年の目標を達成するためにも、地域のミニデイをはじめ地域への働きかけに期待したい。 に変更
33	(12)	○重度化や週末に向けた方針の共有と支援	「重度化した場合の対応及び看取りケアの指針」を明確し契約時に説明して意思確認を行っているが 利用者や家族のニーズもくみ取りながら繰り返しの確認は行っていない。また職員への研修、勉強会も行われていない。 →断定した評価ですが、見取りについては必要になったときに家族と話し合い意思確認することになっています。職員の勉強会も全く行われていないように受け取れます。表現のご配慮をお願いします。 利用者、家族の安心と納得が得られるよう繰り返しの意思確認と職員との方針の 共有、研修、勉強会 に期待したい。 →ステップに向けての3つの課題は、職員全員で取り組んでいるところです。他の細かいアドバイスも早速、業務に反映させています。いろいろとありがとうございました。	「重度化した場合の対応及び看取りケアの指針」を明確にし契約時に説明して意思確認を行っている。利用者や家族のニーズもくみ取り、必要になった時に家族と話し合い意思確認をすることになっている。 に変更 利用者、家族の安心と納得が得られるよう繰り返しの意思確認と職員との方針の共有、不安を取り除くためにも繰り返しの研修や勉強会の開催に期待したい。 に変更
5	(4)	○市町村との連携	市担当者とは、電話や窓口に出向いたり、運営推進会議や市 グループホーム連絡会 で情報交換、連携している。	市担当者とは、電話や窓口に出向いたり、運営推進会議や 市事業所 間で情報交換、連携している。
10	(6)	○運営に関する利用者、家族等の意見の反映	利用者の名前が覚えられないので、「テーブル席に名前を置いて名前呼びたい」との 利用者の意見 にネームプレートを利用者と一緒作り活用している。	利用者の名前が覚えられないので、「テーブル席に名前を置いて名前呼びたい」との 利用者の意見を取り上げ ネームプレートを利用者と一緒作り活用している。
35	(13)	○災害対策	更に、機器の誤作動が発生した際には、 自動通知 により消防が出動し、地域の方も事業所に駆けつける等、実践並みの避難訓練が行われたことがあった。	更に、機器の誤作動が発生した際には、 自動通知 により消防が出動し、地域の方も事業所に駆けつける等、実践並みの避難訓練が行われたことがあった。

平成27年度 外部評価事業所アンケート回答集計表

46件中38件 (回答率85%)

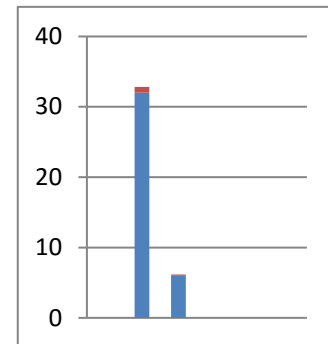
質問

問1 事業所様へのヒアリングの場面では、貴事業所の自己評価の内容と調査員のヒアリング内容について、違いがありましたか？	1. 全くなかった。	2. あまりなかった。	3. 違いがあった。	4. 全く聞いてくれない		計
	34	4	0	0		38
	89%	11%	0%	0%		100%



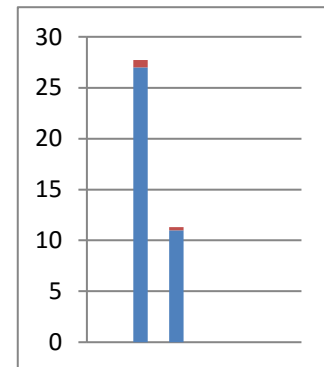
1 2

問2 調査員の調査時の対応について。	1. とても良かった。	2. 2良かった。	3. どちらともいえない。	4. 少し悪かった。	5. 対応が悪かった。	計
	32	6	0	0	0	38
	84%	16%	0%	0%	0%	100%



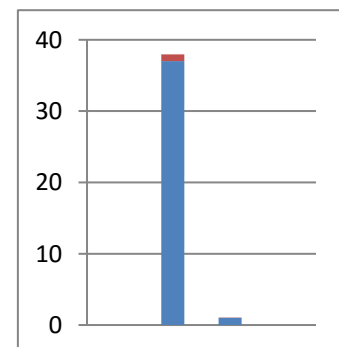
1 2

問3 管理者様及び職員様へのヒアリングの後、「本日のまとめ」の場面で調査員の気づきや今後期待したい内容について整理されて話をしましたか？	1. 良く整理されていて建設的な話し合いとなった。	2. 整理された話し合いとなった。	3. どちらともいえない。	4. あまり整理されていなかった。	5. 全く整理されていなかった。	計
	27	11	0	0	0	38
	71%	29%	0%	0%	0%	100%



1 2

問4 評価結果のお知らせでは、ヒアリングから「本日のまとめ」で整理されてきたことが反映された適切な文書となりましたか。	1. 良く反映され適切な文書になっていた。	2. 反映されていたが、適切な文書ではなかった。	3. 反映されていない、適切な文書ではなかった。			計
	37	1	0			38
	97%	3%	0%			100%



1 2

その他・自由記述欄ご意見

・時間通り終わって頂くとうれしい。調査員の方はソフトな言い方ではあるが内容はキツイ事があった。これまでの調査員と違う視点、指摘があり参考になった。
今後グループホームの応援者として意見交換出来ればと思います。

・お二人と話している中で色々気付かされるが多々ありました。ありがとうございます。
毎食配色でしたが11月～昼夕は職員がおいしい調理をしています。

・調査員より運営について良いアドバイスをいただき、今後の運営を進めて行く上でよりよい視野が広がりました。
・課題を含め、気づかないことなどたくさん学ばせていただきました。
・いつも素晴らしいアドバイスありがとうございます。

・管理者の説明等が長くて時間をとらせてしまい申し訳ございませんでした。大変お世話になりました。結果についてのまとめ文が分かりやすく評価していただきましてありがとうございました。

・支援や記録の整理方法等幅広い面でアドバイス頂き本当にありがとうございます。早速身体拘束の記録を見直したりと取り組んでいます。振り返ると外部評価は今現在の課題が見え新たな目標へ取り組んでいくことが出来ます。もっとたくさんの方にグループホームの取り組みや理解が広がると良いです。今後ともよろしくお願いします。

・調査員の方の対応がとても良く、後半緊張もとれ、学ぶことも出来良かったです。ありがとうございました。

・要点をしぼり、時間内に終了してほしい。

・普段気づかない事や、他事業所の取り組みなども教えていただき、とても学びある調査となりました。
今回の振り返りや学びを、これからの支援に活かしていきたいと考えています。

・昨年の評価以降での事業所での実施をふりかえりひとつの区切りをつけることができました。

・次のステップに向けての課題以外にも細かい適切なアドバイスを頂き感謝です。
早速業務に反映させているところです。

・貴重なご意見ありがとうございました。今後、利用者様・家族様にとって居心地の良い場所になるような雰囲気作りに頑張りたいです。

・自分が気付いていない、あるいは感じていないことについて具体的現実的にアドバイスや情報をいただきました。ありがとうございました。

・調査の際には大変お世話になりました。ありがとうございました。
調査が時間内に終わることができればもっと良いと思います。

・第三者を通して自分たちの足りない点や良い点など聞けて良かった。又他の施設の情報も聞けて大変良かったです。

平成27年度

地域密着型サービス外部評価家族アンケート結果

認知症対応型共同生活介護

株式会社沖縄タイム・エージェント調査事業所	44	事業所
家族アンケート配布件数	383	家族
家族アンケート回収件数	280	回収
回収率	73	%